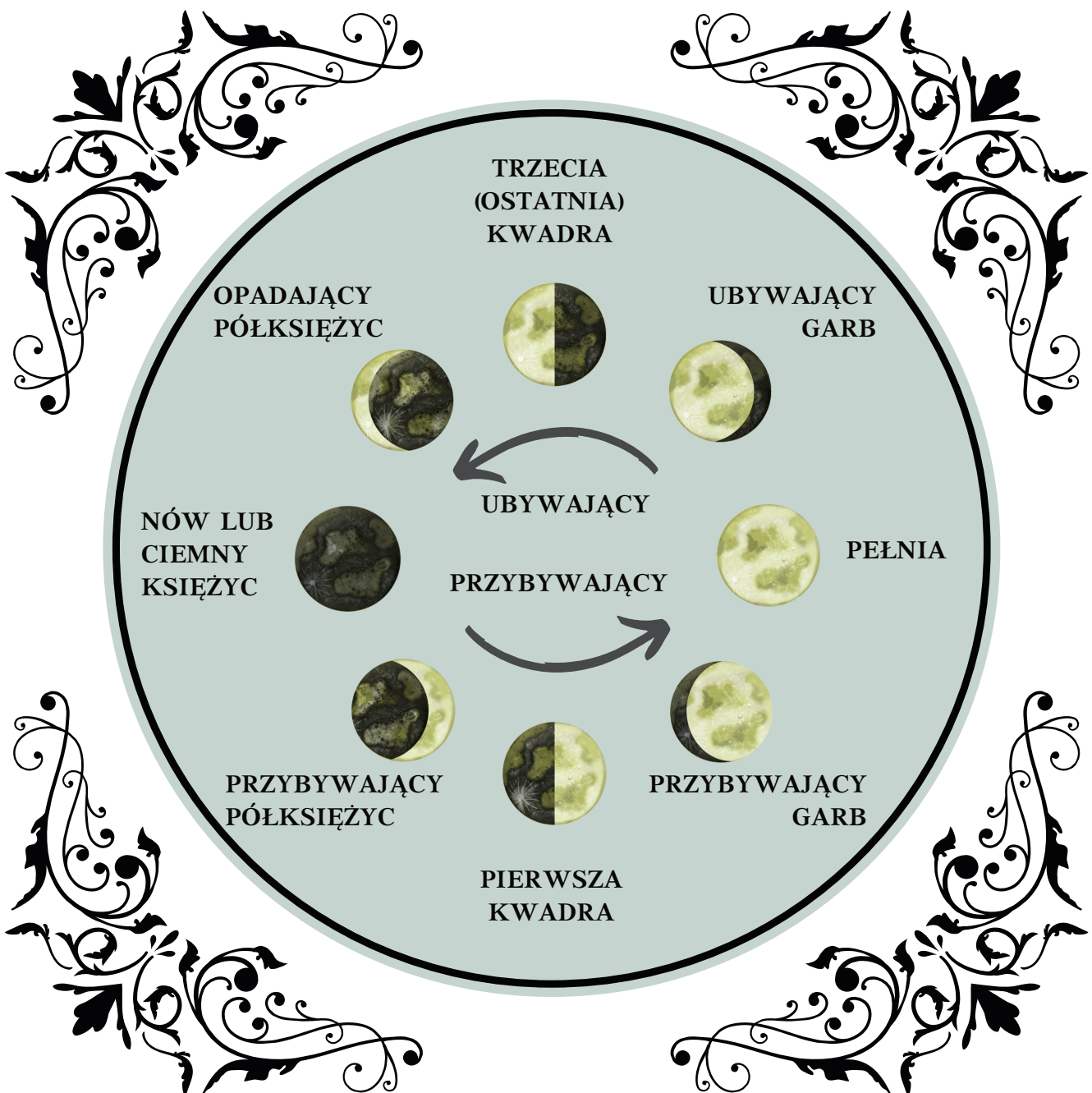
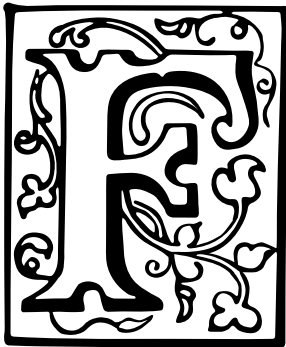


Fazy Księżyca

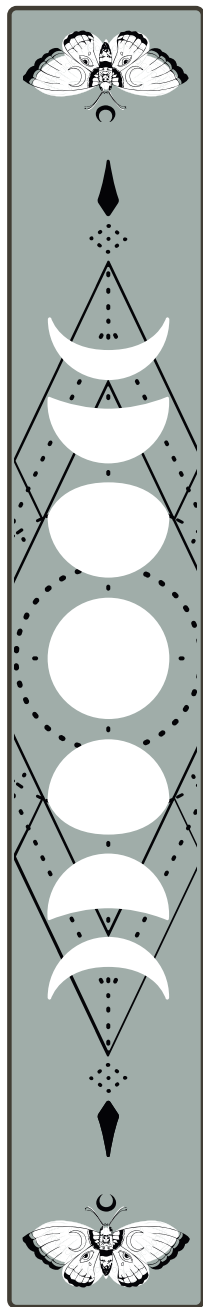
www.magiaitarot.pl





azy Księżyc

www.magiaitarot.pl



	CIEMNY KSIĘZYC - poszukiwanie duszy, introspekcja, samotność, refleksja, ochrona, oczyszczenie, znalezienie kierunku, spokój, kontemplacja, czas w samotności
	NÓW - ustalanie intencji, podejmowanie działań, pójście do przodu, skupienie się na wzroście, rozpoczęcie nowych przedsięwzięcia, odkrywanie możliwości
	PRZYBYWAJĄCY PÓŁKSIĘZYC - ponowne określenie celów i podejmowanie pierwszych działań, konsekwencja, nabieranie rozpędu, determinacja, parcie do przodu
	PIERWSZA KWADRA - znalezienie równowagi w ramach nowych celów i nawyków, ekspansja, bycie praktycznym, koncentracja na wzroście
	PRZYBYWAJĄCY GARB - kultywowanie działań w kierunku celów, poprawianie i ponowne dostosowywanie, intensywny wzrost, przesuwanie granic
	PEŁNIA - energia ukończenia, wdzięczność, oczyszczenie, naładowanie, docenienie postępu, praca psychiczna, odpuszczanie
	UBYWAJĄCY GARB - dziękowanie, decluttering*, eliminacja negatywnych nawyków, spowolnienie, przewartościowanie naszych celów
	OSTATNIA KWADRA - odpuszczanie, praktykowanie przebaczenia, znajdowanie czasu na relaks, pozbywanie się niezdrowych nawyków i uzależnień
	OPADAJĄCY PÓŁKSIĘZYC - robienie miejsca na nowe, odpoczynek i poddanie się, dodawanie energii poprzez robienie rzeczy, które kochamy, rozładowywanie problemów zdrowotnych

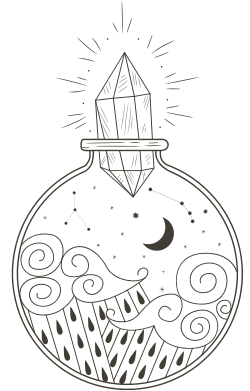
*decluttering - wyrzucanie starych, niepotrzebnych rzeczy, gratów z domu, aby wprowadzić więcej porządku i harmonii



Woda Księżycowa

www.magiaitarot.pl

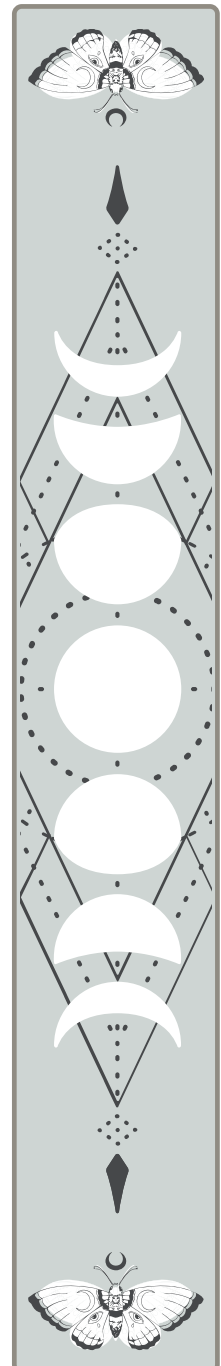
Woda księżycowa to woda nasycona energią księżycową. W zależności od fazy Księżyca i znaku zodiaku, płyn będzie miał różne właściwości.



JAK ZROBIĆ WODĘ KSIĘZYCOWĄ

1. Wybierz czysty słoik i oczyść go duchowo (dymem, dźwiękiem, energią, intencją itp.)
2. Napełnij słoik czystą, filtrowaną, źródlaną lub mineralną wodą. Możesz nałożyć pokrywkę.
3. Umieść słoik w świetle księżyca (na parapecie lub na zewnątrz) na kilka godzin.
4. Wybierz wodę przed świtem (kiedy Słońce uderzy w wodę to zamieni go w mieszaninę Księżyca i Solar infused energii).

- ◆ Zastosowanie wody księżycowej: picie, czyszczenie, poświęcanie przedmiotów magicznych, dodawanie do kąpieli rytualnej, obmywanie nią twarzy, dodawanie do zaklęć, podlewanie roślin.
- ◆ Różne fazy Księżyca i znaki zodiaku wprowadzają różne energie do wody księżycowej.
- ◆ Woda księżycowa ładuje się nawet wtedy, gdy nawet jeśli na zewnątrz jest pochmurno.
- ◆ Kiedy woda księżycowa zostanie dotknięta przez światło słoneczne, zamieni się w Niebiańską Wodę o właściwościach obu: Księżyca i Słońca.





Magia Księżyca



W magii, czarach i badaniach duchowych każda z faz Księżyca ma inne skojarzenia. Kiedy Księżyc się wznosi, skupiamy się na magii, która przynosi wzrost, możliwości i zwiększenie. Kiedy Księżyc słabnie, jest to świetny czas na uwolnienie, zmniejszenie i relaks.

www.magiaitarot.pl

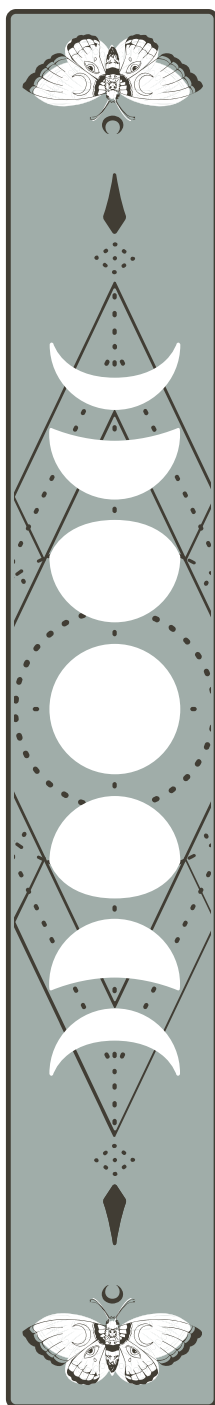
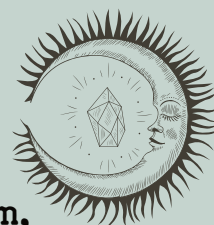


Intencje na nów

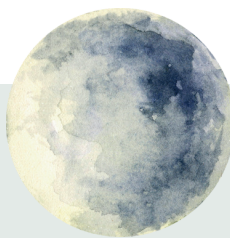
działania, afirmacje, rozwój biznesu, zmiany, czysty stan, wróżenie, odkrywanie możliwości, płodność, interakcje, wywiady, promocje pracy, manifestacje, posuwanie się naprzód, nowe początki, nowe pomysły, nowe związki, perspektywy, potencjał, planowanie, samorozwój, ustalanie intencji, zakupy, podejmowanie działań

Intencje na przybywający księżyc

działanie, realizowanie celów, aktywizacja, dodawanie, przewidywanie, bycie praktycznym, bycie konkretnym, koncentracja, kultywowanie, determinacja, rozszerzanie, zdobywanie, gromadzenie energii, wzrastanie, uzdrawianie, ulepszenie, intensywność, podejmowanie decyzji, posuwanie się naprzód, przesuwanie granic, redefiniowanie, wzmacnianie



Intencje na pełnię



piękno, błogosławieństwa, komunikacja, ukończenie, tworzenie, kreatywność, wróżenie, praca ze snem, emocje, wzmacnianie, energetyzowanie, płodność, owocowanie, szczęście, zdrowie, honorowanie energii, iluminacja, intuicja, miłość, macierzyństwo, pielęgnowanie, pasja, rozwiązywanie problemów, ochrona, psychiczna natura, shapeshifting, duchowe koniuracje, nauczanie, przekształcanie, związki, męskość, magia życzeń

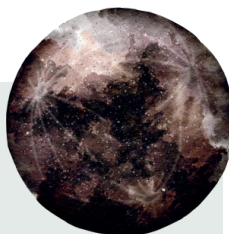
www.magiaitarot.pl

Intencje na opadający księżyc

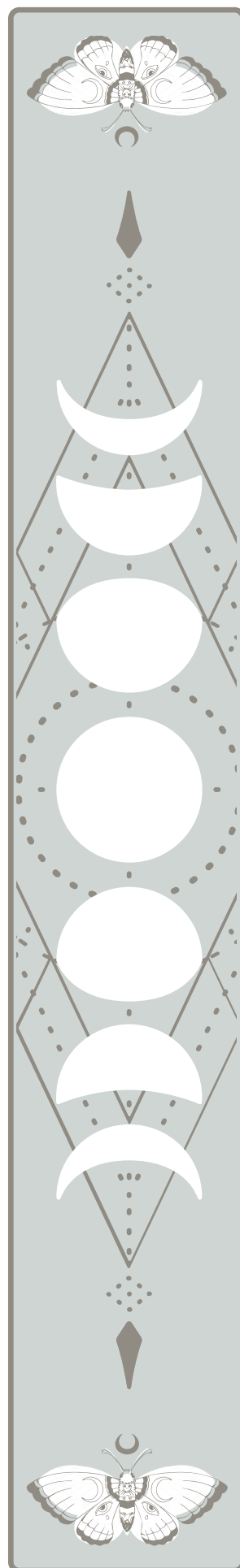


analizowanie, wypędzanie, bycie wdzięcznym, zamykanie, przecinanie sznurka, zmniejszanie, rozładowywanie problemów zdrowotnych, kończenie projektów, wybaczenie, pozbywanie się starych nawyków, obserwowanie, planowanie, zmniejszanie bałaganu, odzwierciedlanie, relaksowanie, reorganizowanie, retrospekcja, zwalnianie, rozpoczynanie diety lub detoksu, poddawanie się

Intencje na ciemny księżyc



czas w samotności, wypędzanie, oczyszczanie, koncentracja, wnioski, kontemplacja, pogłębienie, znalezienie kierunku, hibernacja, introspekcja, praca z intuicją, uczenie się z przeszłości, odpuszczanie, medytacja, regresja przeszłego życia, spokój, ochrona, refleksja, uwalnianie karmy, relaks, poszukiwanie duszy, myślenie, spokój, cisza





ni tygodnia

www.magiaitarot.pl

PONIEDZIAŁEK



KSIĘZYC

**ROZWÓJ
PSYCHICZNY**

WTOREK



MARS

**PASJA I
ENERGIA**

ŚRODA



MERKURY

**INICJACJA
KOMUNIKACJA**

CZWARTEK



JOWISZ

**WZROST
WPŁYW**

PIĄTEK



WENUS

**MIŁOŚĆ, PIĘKNO,
DOBROBYT**

SOBOTA



SATURN

**STABILIZACJA,
ZOBOWIĄZANIA**

NIEDZIELA



SŁOŃCE

**SUKCES
SAMOROZWÓJ**

Kryształy i woda

NIE WKŁADAJ ICH DO WODY

Angelit, Azuryt, Kalcyt,
Karnelian, Celestyt,
Kamień chryzantemy, Róża pustyni,
Złoto uzdrowiciela, Gips, Hematyt,
Kunzyt, Kyanit, Labradoryt,
Lapis lazuli, Lepidolit, Malachit,
Mołdawit, kamień księżycowy, piryt,
Scolecite, Septarian, Tygrysie oko,
Topaz, Turkus, Ulexit



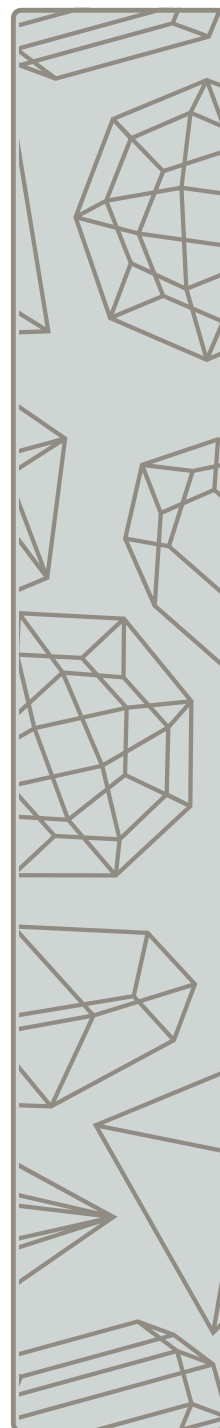
Ogólna zasada: porowate i miękkie kamienie
(twardość poniżej 6,5 w skali Mohsa)
nie nadają się do wody.

www.magiaitarot.pl

KRYSZTAŁY, KTÓRE MOŻNA UMIEŚCIĆ W WODZIE

Agat, Awenturyn, Karneol, Jaspis, wszystkie
kryształy kwarcowe (Clear Quartz, Rose Quartz,
Smoky Quartz, Citrine).

Przed zastosowaniem eliksirów z kryształów należy
sprawdzić ewentualne zanieczyszczenie toksynami w
związku chemicznym kamienia.





37

typów czarownic



CZAROWNICA ZIELONA

CZAROWNICA KUCHENNA

CZAROWNICA EKLEKTYCZNA

CZAROWNICA CIEPŁA

CZAROWNICA ELKTYCZNA

WIEDŹMA KRYSZTAŁOWA

CZAROWNICA NOWOCZESNA

CZAROWNICA MORSKA

CZAROWNICA NATURY

CZAROWNICA ŻYWIOŁÓW

CZAROWNICA WRÓŻKA

CZAROWNICA KSIĘŻYCOWA

CZAROWNICA SŁONECZNA

CZAROWNICA LEŚNA

CZAROWNICA KOSMICZNA

CZAROWNICA AUGURA

CZAROWNICA WRÓŻKOWA

CZAROWNICA SMOKÓW

CZAROWNICA SZTUKI

CZAROWNICA JOGI

BIAŁA CZAROWNICA

CZAROWNICA CZARNA

CZAROWNICA SZARA

CZAROWNICA TRADYCYJNA

DZIEDZICZNA CZAROWNICA

CZAROWNICA SAMOTNA

CZAROWNICA LUDOWA

CZAROWNICA WIKKAŃSKA

CZAROWNICA DIECEZJALNA

CZAROWNICA CEREMONIALNA

CZAROWNICA CHAOSU

CZAROWNICA CELTYCKA

CZAROWNICA HELLEŃSKA

CZAROWNICA NORWESKA

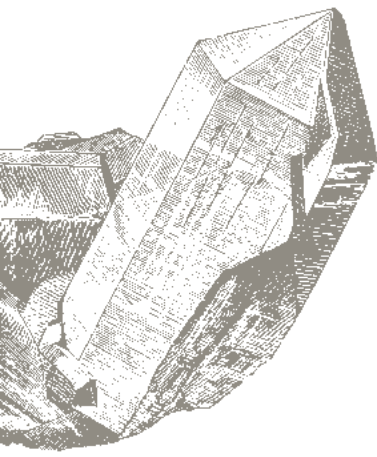
CZAROWNICA SŁONIOWA

CZAROWNICA POGAŃSKA

CZAROWNICA SEKULARNA

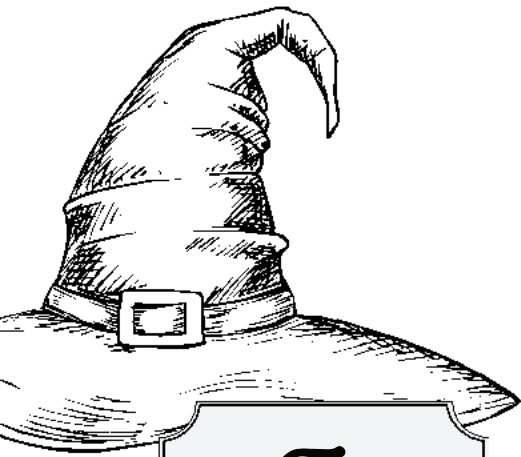
www.magiaitarot.pl



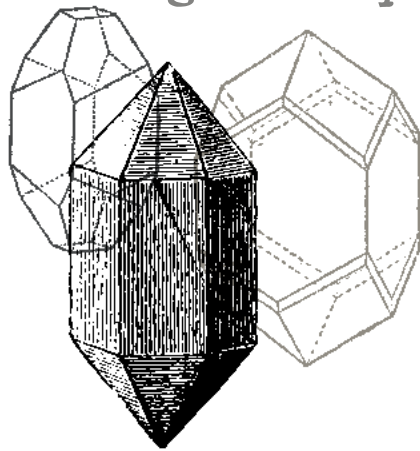


MATERIAŁY DLA BABY WITCH

www.magiaitarot.pl



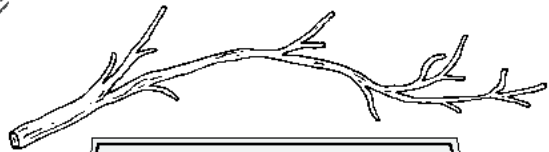
Ty



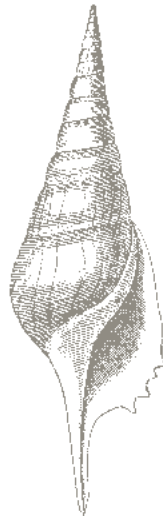
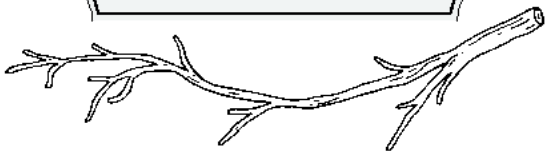
Kamienie



ziola

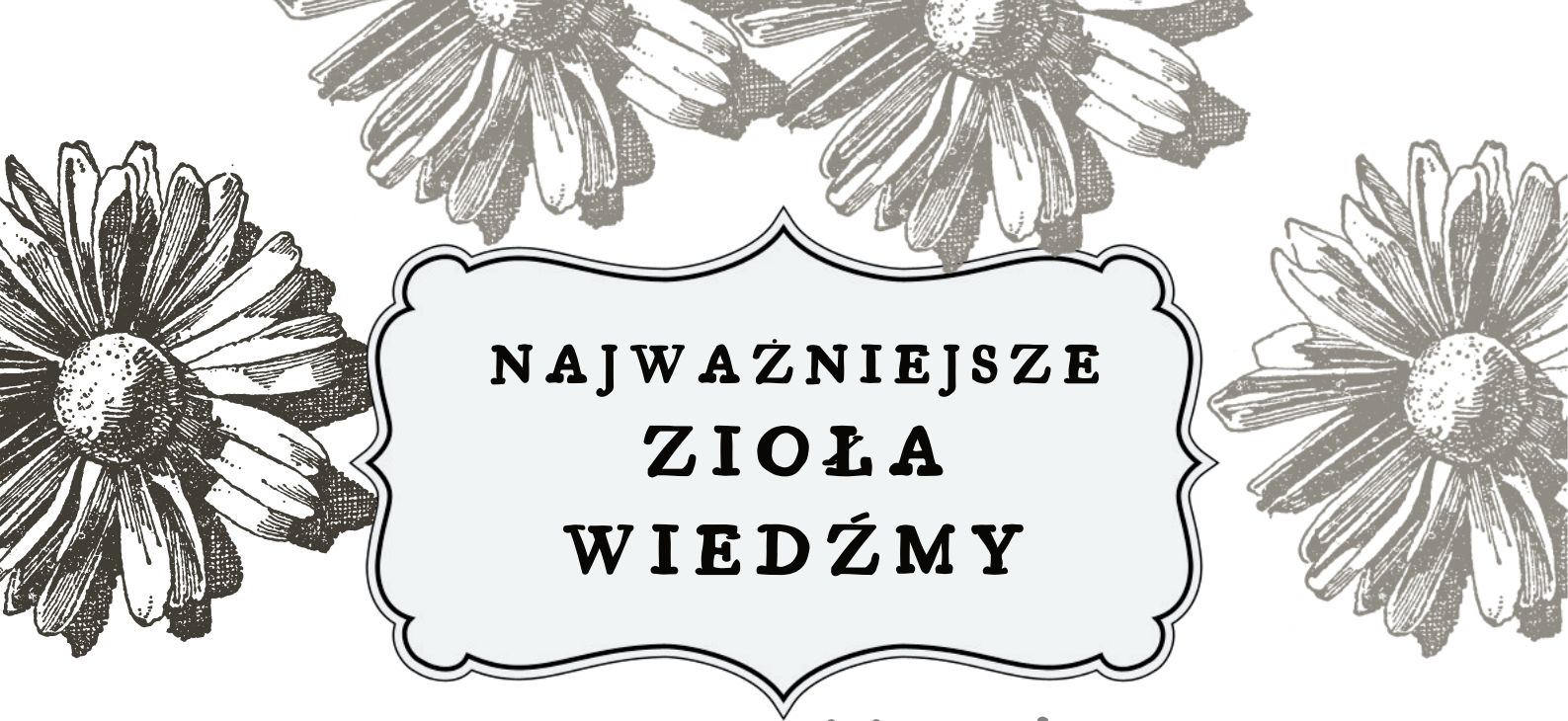


*dary
natury*



*słoiki
i butelki*





**NAJWAŻNIEJSZE
ZIOŁA
WIEDŹMY**

www.magiaitarot.pl



*Liść
laurowy*



Bazyliia



Lawenda



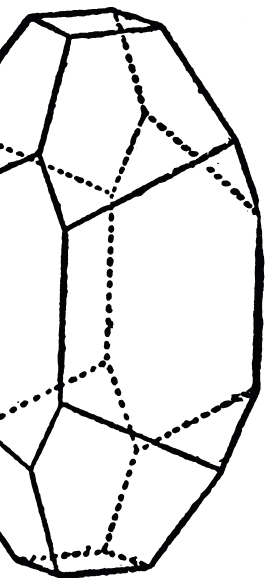
Melisa



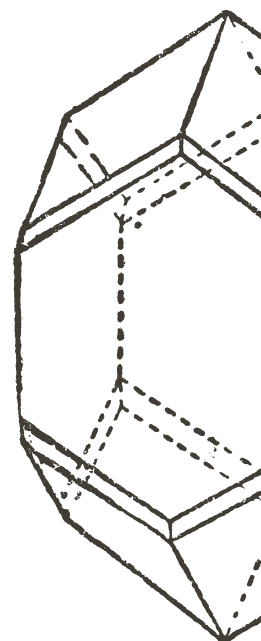
Pietruszka



Tymianek



**NAJWAŻNIEJSZE
KRYSTAŁY
WIEDZMY**



www.magiaitarot.pl



*Kwarc
różowy*



Ametyst



*Czarny
Turmalin*



Kwarc



Selenit



Labratoryt



Magia i Tarot



www.magiaitarot.pl



kontakt@magiaitarot.pl



Instagram: [@magiaitarot](https://www.instagram.com/magiaitarot)

